





# TH2.0

La tecnologia del gres porcellanato si mette al servizio di un prodotto di eccezionale resistenza con **spessore 2 cm**, che garantisce sicurezza e facilità di camminamento in qualsiasi applicazione, esterna come interna.

Porcelain stoneware technology at the service of an exceptionally hard-wearing product, able to guarantee safe, easy-to-walk-on surfaces both indoors and outdoors.

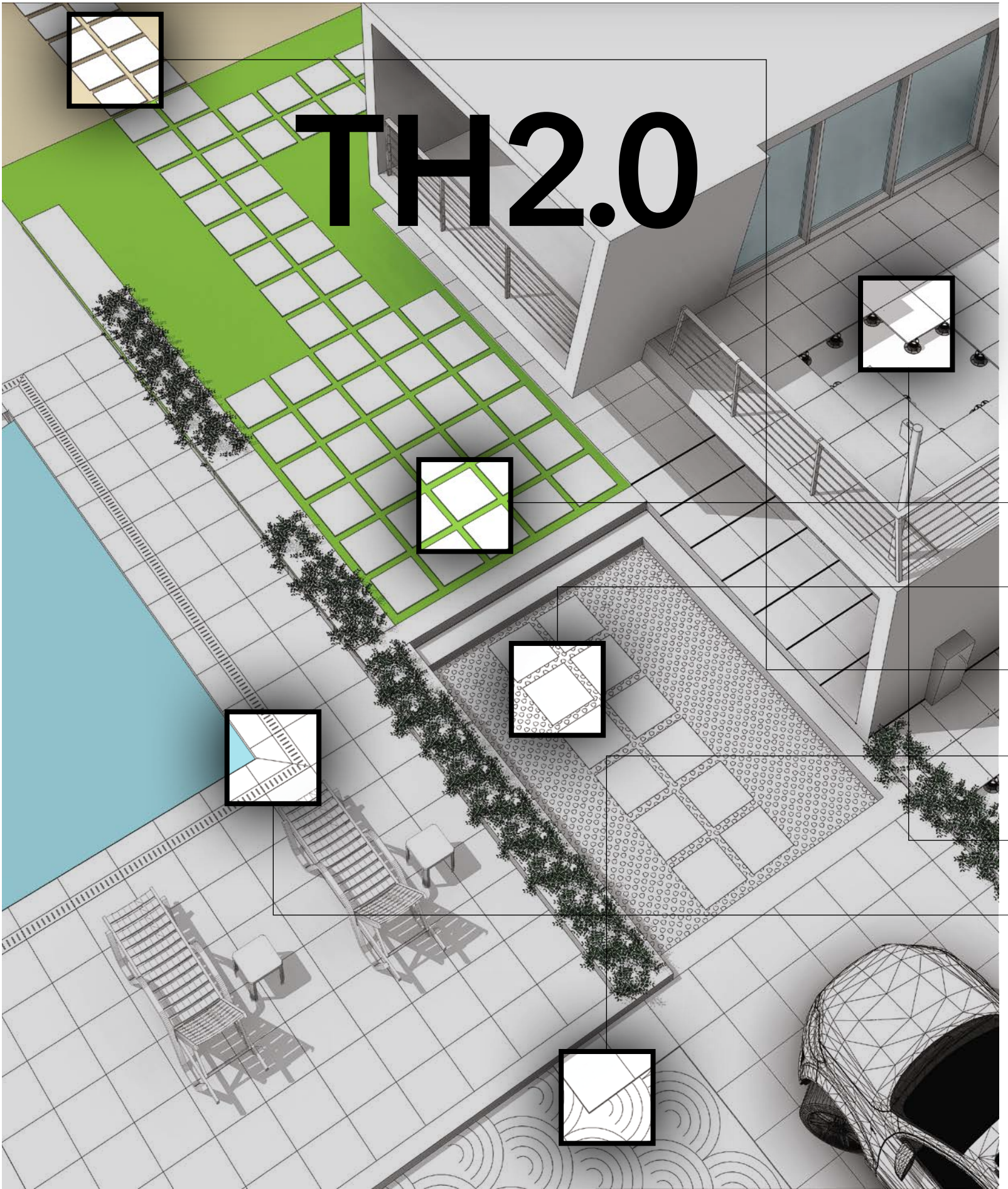
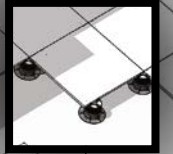
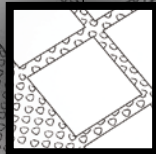
La technologie du grès cérame se met au service d'un produit d'une résistance exceptionnelle, qui garantit à la fois sécurité et facilité de cheminement dans toutes les applications, aussi bien externes qu'internes.

Die Technologie des Feinsteinzeugs im Dienst eines Produkts von außerordentlicher Widerstandsfähigkeit, das bei jeder Anwendung, sei es im Innen- oder im Außenbereich, die Sicherheit und gute Begehbarkeit gewährleistet.



**ENERGIEKER**

# TH2.0



# INDEX

- 4** **I FORMATI**  
Sizes.  
Les formats.  
Die Formate.
- 6** **I COLORI**  
Colours.  
Les coloris.  
Die Farben.
- 8** **LA SINTESI DI GAMMA**  
Summary of range.  
Recapitulatif de la gamme.  
Programmsynthese.
- 10** **VERSATILITÀ DI POSA**  
Laying versatility.  
Polyvalence de la pose.  
Vielfältigkeit der Verlegung.

**POSA SU ERBA** ..... 10  
Laying on grass.  
Pose sur herbe.  
Verlegung auf Gras.

**POSA SU GHIAIA** ..... 10  
Laying on gravel.  
Pose sur graviers.  
Verlegung auf Kies.

**POSA SU SABBIA** ..... 11  
Laying on sand.  
Pose sur sable.  
Verlegung auf Sand.

**POSA SU MASSETTO** ..... 11  
Laying on screed.  
Pose sur mortier.  
Verlegung auf Estrich.

**POSA SOPRAELEVATA** ..... 12  
Raised installation.  
Pose surélevée.  
Verlegung als Doppelboden.

**50** **I PEZZI SPECIALI**  
Special pieces.  
Les pièces spéciales.  
Formstücke.

**52** **INFORMAZIONI TECNICHE**  
Technical specifications.  
Renseignements techniques.  
Technische Informationen.

BASALTINA ..... 14  
FLATIRON ..... 18  
FORMWORK ..... 22  
LES MURS ..... 24  
LOOP ..... 26  
MOONSTONE ..... 28  
NATURE ..... 32  
NUOAK ..... 36  
PADOUK ..... 38  
PIETRA DI VALS ..... 42  
SELECT ..... 44  
UNIKA ..... 46  
URANO ..... 48

# TH2.0

# I FORMATI

SIZES . LES FORMATS . DIE FORMATE

## Grandi progetti unici e contemporanei

Major, unique, contemporary projects.  
Grands projets uniques et contemporains.  
Einzigartige und zeitgenoessische Projekte.

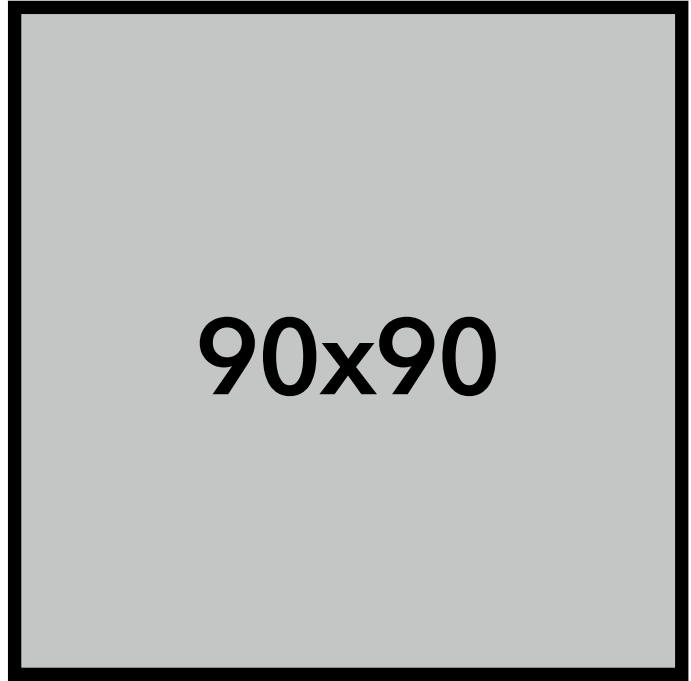
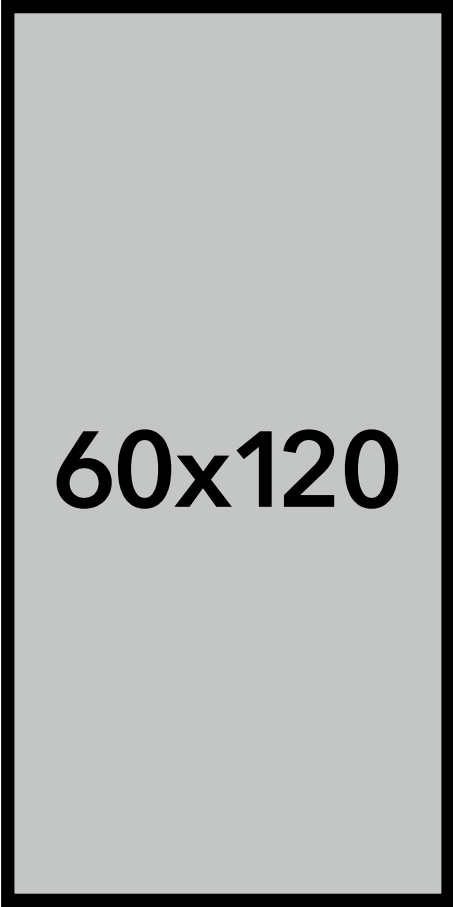
La gamma di formati e stili di TH2.0 consente di creare superfici continue tra spazi interni ed esterni. **Le lastre con spessore 2 cm** sono perfettamente coordinabili alle superfici specifiche per interni. Ciò permette di ottenere effetti cromatici che attraversano gli ambienti del tuo progetto.

TH2.0 range of sizes and styles makes it possible to create continuous, seamless surfaces between interior and exterior spaces. **2 cm thickness slabs** can be perfectly coordinated with indoor surfaces. This also ensures color effects that cross all rooms in your project.

La gamme des formats et de genres de TH2.0 rend possible la création d'une continuité de surface entre les espaces extérieurs et intérieurs. Les **dalles en 2 cm d'épaisseur** peuvent être tout à fait associées à les surfaces spécifiques pour les intérieurs. Ainsi, TH2.0 permet d'obtenir des effets de couleur qui traversent toutes les ambiances de vos projets.

Die Format- und Typvielfalt von TH2.0 ermöglicht die optimale Kombination in der Gestaltung von Innen- und Aussenflächen, denn mit den Aussenplatten mit 2 cm Stärke können Beläge im Innenbereich in 1 cm Stärke perfekt weitergeführt werden. Somit erlaubt TH2.0 Farbeffekte quer durch alle Flächen ihres Objektes.





# TH2.0

# I COLORI

COLOURS . LES COLORIS . DIE FARBEN

## Colori e superfici per definire il tuo stile

Surface colours to define your style.  
Les couleurs des surfaces, pour définir votre allure.  
Farbauswahl zur Definition deines Stils.

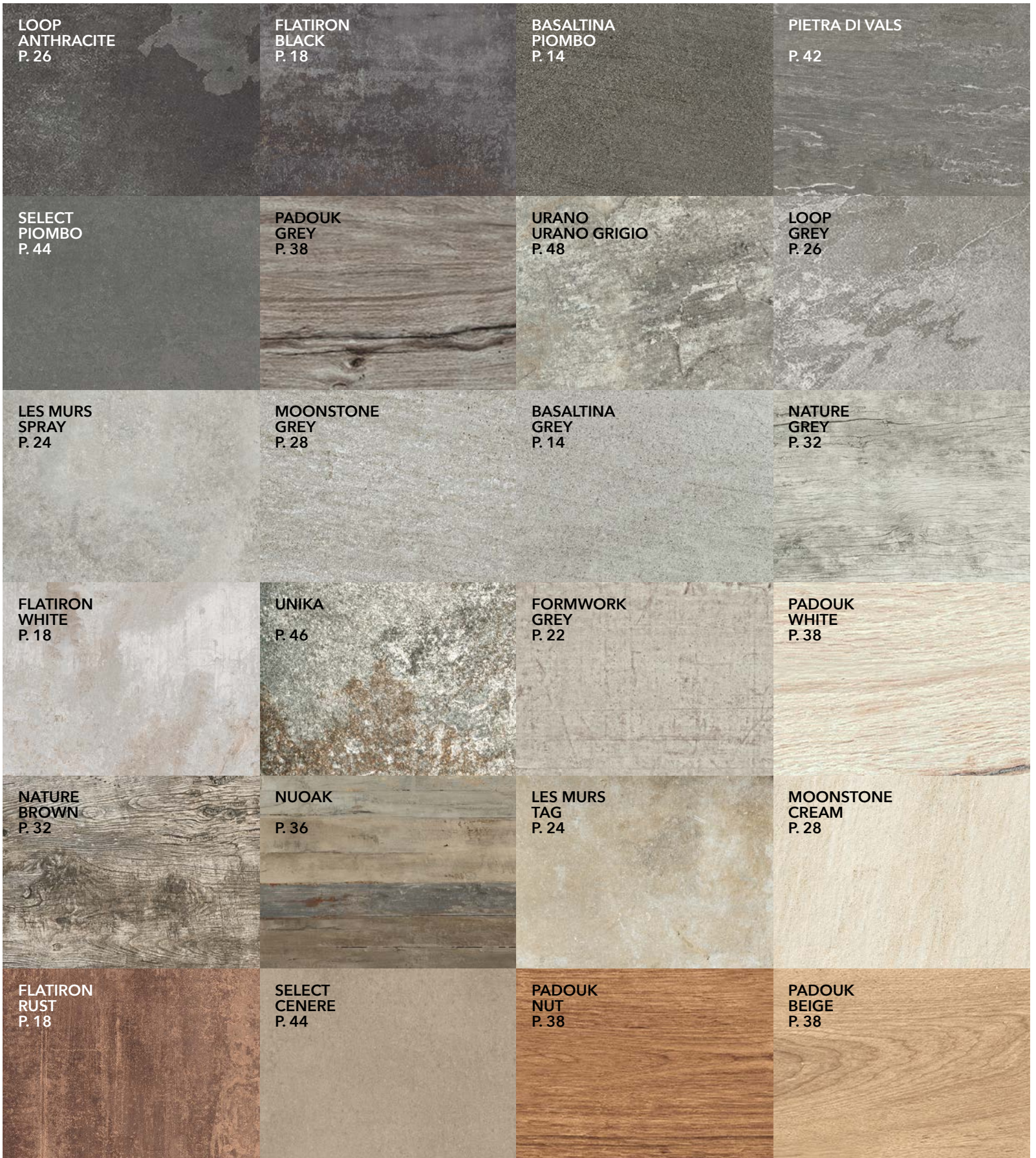
Intensi, caldi, tenui, ma pur sempre naturali: **24 diverse colorazioni** danno vita a una scelta cromatica estremamente varia che permette di personalizzare ogni spazio con estrema originalità, rispettando il mood stilistico del progetto nella sua completezza.

Intense, warm, soft but always natural: with **24 different colours** of choice our collections allows everyone to personalize every space with extreme originality. Respecting the stylistic idea of the project in its entirety.

Qu'elles soient intenses, chaudes, ténues mais toujours naturelles, vous trouverez au sein de cette collection **24 différentes colorations** qui présentent la solution pour concrétiser votre espace externe personnalisé et unique, quelle que soit l'esprit de vos projet dans sa totalité.

Intensiv, warm, zart, aber immer natuerlich: **24 verschiedene lebendige Oberflaechendekorationen** in einer extremen Farbauswahl, ermoeeglichen die Personalisierung jedes Platzes mit Originalitaet, unter Respektierung ihres Stils.





# TH2.0

## LA SINTESI DI GAMMA

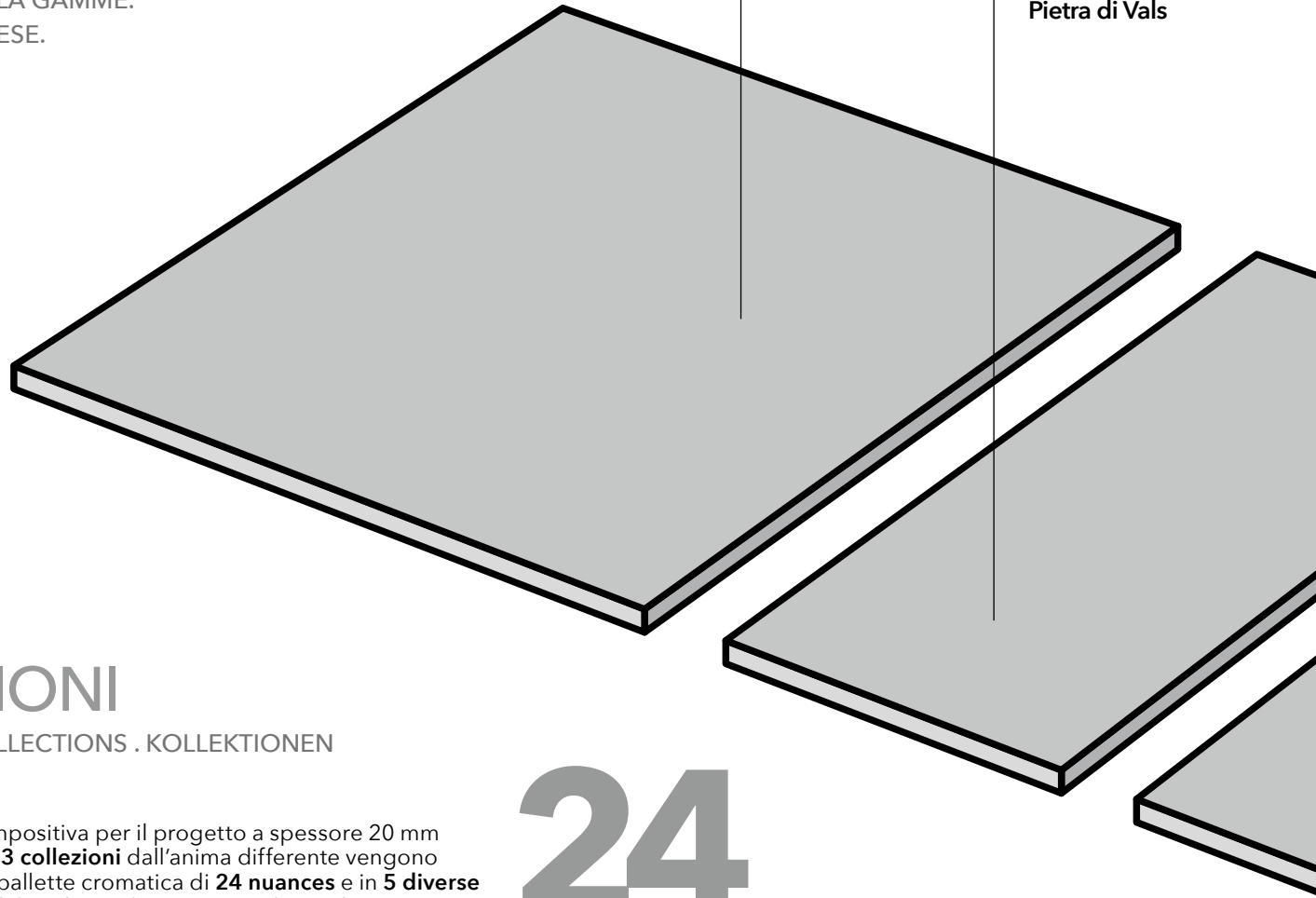
SUMMARY OF RANGE.  
RECAPITULATIF DE LA GAMME.  
PROGRAMMSYNTHESE.

### 90x90

Basaltina  
Flatiron  
Moonstone  
Pietra di Vals  
Unika

### 45x90

Basaltina  
Formwork  
Les Murs  
Moonstone  
Nature  
Pietra di Vals



# 13

## COLLEZIONI

COLLECTIONS . COLLECTIONS . KOLLEKTIONEN

Estrema versatilità compositiva per il progetto a spessore 20 mm dedicato all'outdoor. **13 collezioni** dall'anima differente vengono declinate in una vasta palette cromatica di **24 nuance** e in **5 diverse misure**, che spaziano dal tradizionale 60x60 cm al grande 120x60 cm.

Extreme use versatility for the outdoor collection with a thickness of 20mm. **13 collections** with different designs are mixed into a chromatic pallet of **24 nuances** in **5 different sizes**, ranging from traditional sizes such as 60x60cm to large sizes such as 120x60 cm.

Une grande polyvalence enrichit le projet en épaisseur 20 mm consacré à l'extérieur. Une large variété de modèles, tant en termes de couleurs que de formats: **13 collections** avec un esprit différent l'une de l'autre qui se déroulent en **24 couleurs** et en **plusieurs formats**, à compter du traditionnel 60x60 jusqu'au 120x60.

Extrem vielseitig und kombinierbar fuer Projekte im Aussenbereich in 20 mm Staerke. **13 verschiedene Kollektionen**, in einer Farbabstufung von **24 Nuancen** und **5 verschiedene Formate**, vom traditionellen Format 60x60 cm zum grossen 120x60.

# 24

## COLORI

COLOURS . COLORIS . FARBEN

# 5

## FORMATI

SIZES . FORMATS . FORMATE

## 120x60

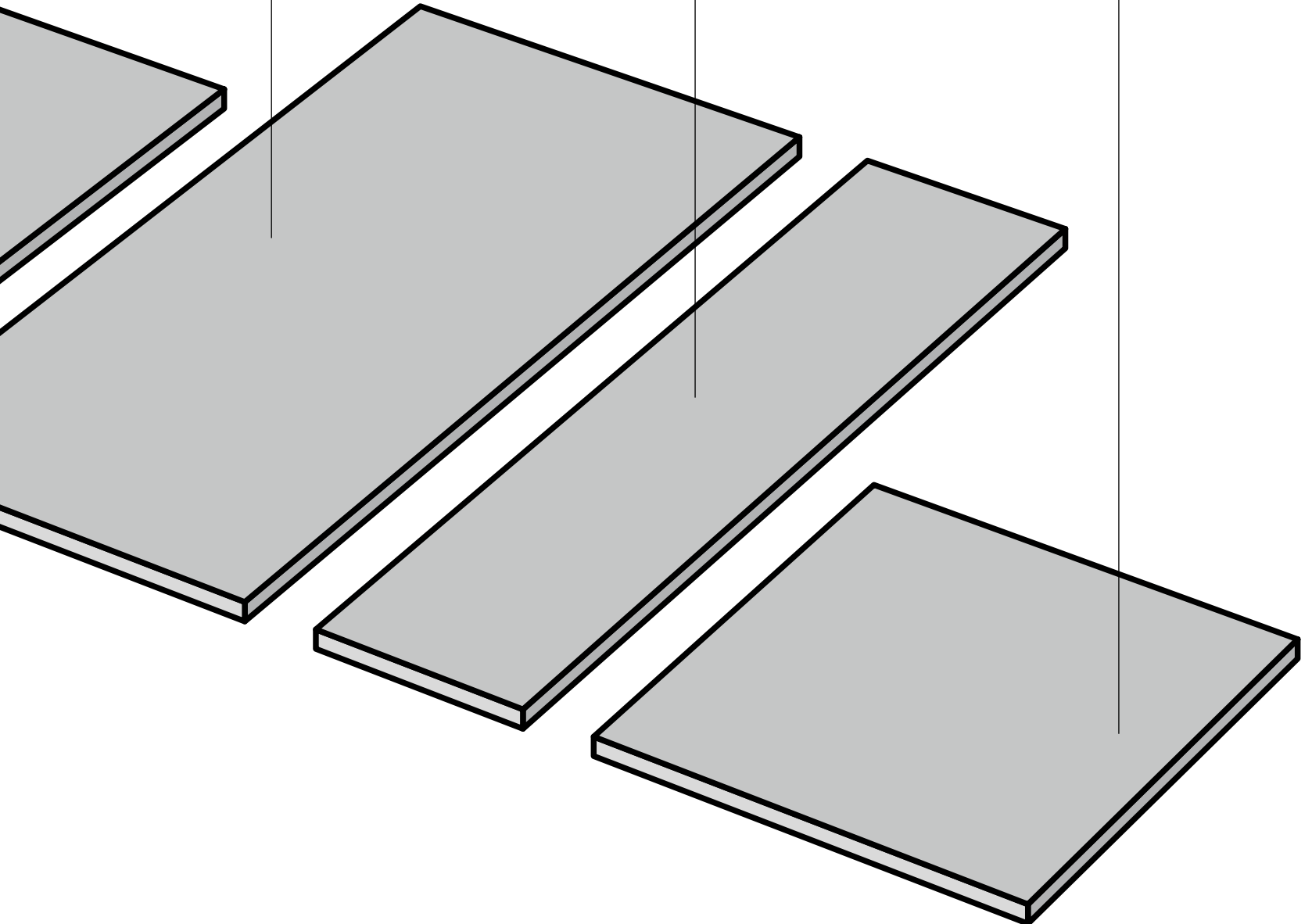
Basaltina  
Flatiron  
Loop  
Moonstone  
Nature  
Nuoak  
Pietra di Vals  
Unika  
Urano

## 120x30

Nature  
Nuoak  
Padouk

## 60x60

Basaltina  
Flatiron  
Formwork  
Les Murs  
Loop  
Moonstone  
Nature  
Nuoak  
Pietra di Vals  
Select  
Unika  
Urano



# TH2.0

# VERSATILITÀ DI POSA

LAYING VERSATILITY . POLYVALENCE DE LA POSE . VIELFÄLTIGKEIT DER VERLEGUNG

## POSA SU ERBA

LAYING ON GRASS.  
POSE SUR HERBE.  
VERLEGUNG AUF GRAS.

Un altro sistema rapido e vantaggioso. Solo un accorgimento: si consiglia di coprire la superficie d'appoggio con stabilizzato e lasciare una distanza opportuna tra le mattonelle per rendere più agevole il deflusso dell'acqua piovana.

Another rapid, advantageous system. Just one tip: the underlying surface should be covered with stabilised material and an appropriate distance should be left between the tiles to facilitate rainwater drainage.

Un autre système rapide et avantageux. Un conseil seulement: il est recommandé de couvrir la surface d'appui avec un matériau stabilisé et de laisser une distance opportune entre les carreaux pour rendre plus simple l'écoulement de l'eau de pluie.

Ein weiteres schnelles, vorteilhaftes System. Wir empfehlen nur eine Vorkehrung: Bedecken Sie die Auflagefläche mit Schutt und lassen Sie ausreichend Abstand zwischen den Fliesen, um das Abfließen des Regenwassers zu erleichtern.



## POSA SU GHIAIA

LAYING ON GRAVEL.  
POSE SUR GRAVIERS.  
VERLEGUNG AUF KIES.

Sistema di posa veloce, permette di gestire il TH2 in autonomia, senza l'impiego di oneroso personale specializzato, ed ecocompatibile, poiché non necessita di massetto malte e collanti.

A quick laying system that makes it possible to handle TH2 independently, without the expense of specialised installers, as well as being eco-compatible, because it does not require screed, mortars or adhesives.

Système de pose rapide qui permet de gérer le TH2 en toute autonomie, sans l'utilisation d'un personnel spécialisé onéreux et de manière éco-compatible, car ni mortier, ni adhésif, ni colle ne sont nécessaires.

Schnelles Verlegesystem, mit dem man TH2 selbstständig ohne Einsatz von kostenaufwendigem Fachpersonal verlegen kann. Außerdem ist es umweltverträglich, da man weder Estrich noch Mörtel und Kleber benötigt.



## POSA SU SABBIA

LAYING ON SAND.  
 POSE SUR SABLE.  
 VERLEGUNG AUF SAND.

Eco-friendly, economica e veloce consente di ottenere un pavimento immediatamente calpestabile sulla sabbia, nonché di procedere alla sua rimozione in caso di necessità.

Eco-friendly, economical and fast, ideal for a floor you can walk on immediately, and which is easy to remove if required.

Éco-friendly, économique et rapide, elle permet d'obtenir un sol immédiatement carrossable sur le sable, ainsi que de procéder à son retrait en cas de nécessité.

Eco-friendly, preisgünstig und schnell: Man kann damit einen sofort betretbaren Fußboden auf Sand verlegen und ihn bei Bedarf einfach entfernen.



## POSA SU MASSETTO

LAYING ON SCREED.  
 POSE SUR MORTIER.  
 VERLEGUNG AUF ESTRICH.

Non è escluso nemmeno il più classico dei metodi di posa, quello con l'utilizzo della colla su massetto, tecnica che garantisce la massima resistenza alle sollecitazioni, in modo da rendere le superfici perfettamente carrabili.

Even the most traditional laying system can be used, by spreading glue on screed. This technique guarantees maximum stress resistance, so as to render surfaces perfectly suitable for vehicular traffic.

Même la plus classique des méthodes de pose n'est pas exclue, celle de l'utilisation de la colle sur mortier, une technique qui garantit la résistance maximale aux sollicitations de manière à rendre les surfaces parfaitement carrossables.

Auch die klassische Verlegungsmethode unter Verwendung von Kleber auf dem Estrich ist nicht ausgenommen. Es handelt sich dabei um eine Technik, die die größtmögliche Beständigkeit gegenüber den Belastungen gewährleistet, damit die Oberfläche perfekt befahrbar ist.



# VERSATILITÀ DI POSA

LAYING VERSATILITY . POLYVALENCE DE LA POSE . VIELFÄLTIGKEIT DER VERLEGUNG

## POSA SOPRAELEVATA

RAISED INSTALLATION.  
POSE SURÉLEVÉE.  
VERLEGUNG ALS DOPPELBODEN.

Per la posa sopraelevata ci si serve di supporti portanti in polipropilene, siano essi fissi, regolabili o autolivellanti, collocabili a diverse altezze.

For raised installation, it is necessary to use polypropylene bearing supports, either fixed, adjustable or self-levelling, which can be placed at a variety of heights.

Pour la pose surélevée sont nécessaires des supports portants en polypropylène, que ceux-ci soient fixes, réglables ou auto-nivelants, et positionnables à différentes hauteurs.

Für die Verlegung als Doppelboden verwendet man eine Tragstruktur aus Polypropylen-Stützen, die fest, verstellbar oder selbstnivellierend sind und in verschiedenen Höhen errichtet werden können.

---

L'intercapedine presente tra la pavimentazione e il piano d'appoggio permette il passaggio di impianti elettrici e idrici.

The gap between the floor and the underlying surface allows for the passage of electric and plumbing systems.

L'espace présent entre le sol et le plan d'appui permet le passage d'installations électriques et hydriques.

Der Zwischenraum zwischen dem Fußboden und der Auflagefläche ermöglicht die Durchführung der Strom- und Wasserleitungen.

### REFLUSSO DELLE ACQUE SU POSE SOPRAELEVATE:

Si consiglia di dare una pendenza al pavimento con una percentuale non inferiore all'1%.

Si consiglia l'uso di Clip metalliche da inserire tra ogni singola lastra per rompere la tensione superficiale dell'acqua in caso di ristagni, migliorandone il reflusso.

Si raccomanda sempre di utilizzare un supporto centrale per ogni piastrella della pavimentazione.

### WATER RUNOFF ON RAISED FLOORS:

We recommend you give the floor a slight slope (at least 1%).

We recommend you use metal clips to fasten each slab in order to break the surface tension of the water in the event of pooling, thereby aiding runoff. We recommend that you always use a central support for every floor tile laid.

### REFLUX DES EAUX SUR POSES SURÉLEVÉES :

On conseille de prévoir une inclinaison minimale du carrelage de 1%.

On conseille d'utiliser des Clips métalliques à insérer entre chaque dalle pour rompre la tension de surface de l'eau en cas de stagnations, en améliorant le reflux.

On recommande de toujours utiliser un support central pour chaque carreau du revêtement de sol.

### WASSERRÜCKFLUSS BEI VERLEGUNG AUF HOHLRAUMBÖDEN:

Es wird empfohlen, dem Fußboden ein Gefälle von mindestens 1% zu geben.

Es wird zur Verwendung von Metallklemmen geraten, die zwischen den einzelnen Platten eingefügt werden, um die Oberflächenspannung des Wassers bei Ansammlungen zu brechen und so den Rückfluss zu verbessern.

Stets wird geraten, eine mittlere Halterung pro Fliese des Bodenbelags zu verwenden.

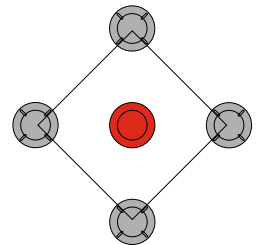


<b>SUPPORTI</b> SUPPORTS SUPPORT TRÄGER	<b>ALTEZZA</b> HEIGHT HAUTEUR HÖHE
<b>SUPPORTO FISSO</b> FIXED SUPPORT SUPPORT FIXE FESTER TRÄGER	15 mm
<b>SUPPORTO REGOLABILE</b> ADJUSTABLE SUPPORT SUPPORT RÉGLABLE VERSTELLBARE TRÄGER	25-40 mm
<b>SUPPORTO AUTOLIVELLANTE</b> SELF-LEVELLING SUPPORT SUPPORT AUTO-NIVELANT SELBSTNIVELLIERENDER TRÄGER	37,5-50 mm

**SI RACCOMANDA SEMPRE DI UTILIZZARE CINQUE SUPPORTI PER OGNI PIASTRELLA DELLA PAVIMENTAZIONE.**

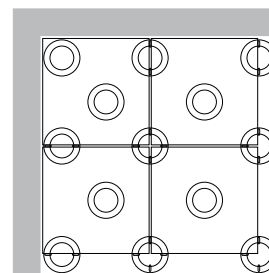
ALWAYS USE FIVE SUPPORTS FOR EACH FLOOR SLAB.  
IL EST RECOMMANDÉ DE TOUJOURS UTILISER CINQ SUPPORTS PAR CARREAU DE SOL.

STETS WIRD GERATEN, FÜNF HALTERUNGEN PRO FLIESE DES BODENBELAGS ZU VERWENDEN.

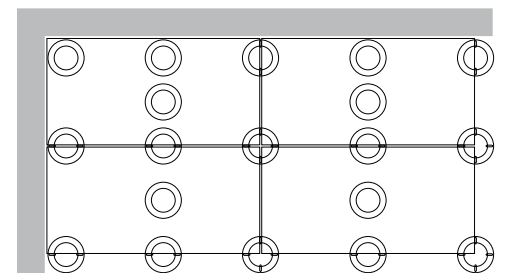


**ESEMPIO DI POSA PERIMETRALE**  
**EXAMPLE OF PERIMETRAL INSTALLATION.**  
**EXEMPLE DE POSE PÉRIMÉTRIQUE.**  
**VERLEGE BEISPIEL MIT UMRANDUNG.**

**60x60 . 24"x24"**



**60x120 . 24"x48"**



TH2.0

COLORATO IN MASSA / COLORED BODY / DANS LA MASSE / DURCHGEFÄRBT

# BASALTINA

120x60  
60x60  
90x90  
45x90



Piombo 60x60



Grey 60x60 - 45x90



Piombo 120x60



# TH2.0 BASALTINA



Piombo 60x120



**GREY**



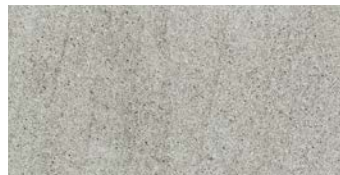
120x60 . 48"x24"  
 RETTIFICATO  
**74,07**



60x60 . 24"x24"  
 RETTIFICATO  
**57,10**



90x90 . 36"x36"  
 RETTIFICATO  
**86,42**

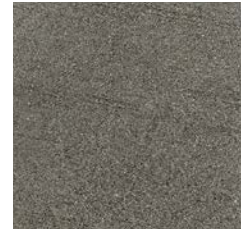


45x90 . 18"x36"  
 RETTIFICATO  
**60,19**

**PIOMBO**



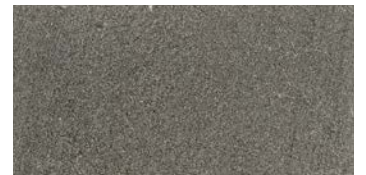
120x60 . 48"x24"  
 RETTIFICATO  
**74,07**



60x60 . 24"x24"  
 RETTIFICATO  
**57,10**



90x90 . 36"x36"  
 RETTIFICATO  
**86,42**



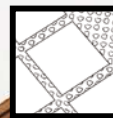
45x90 . 18"x36"  
 RETTIFICATO  
**60,19**

TH2.0

COLORATO IN MASSA / COLORED BODY / DANS LA MASSE / DURCHGEFÄRBT

# FLATIRON

120x60  
60x60  
90x90



White 90x90

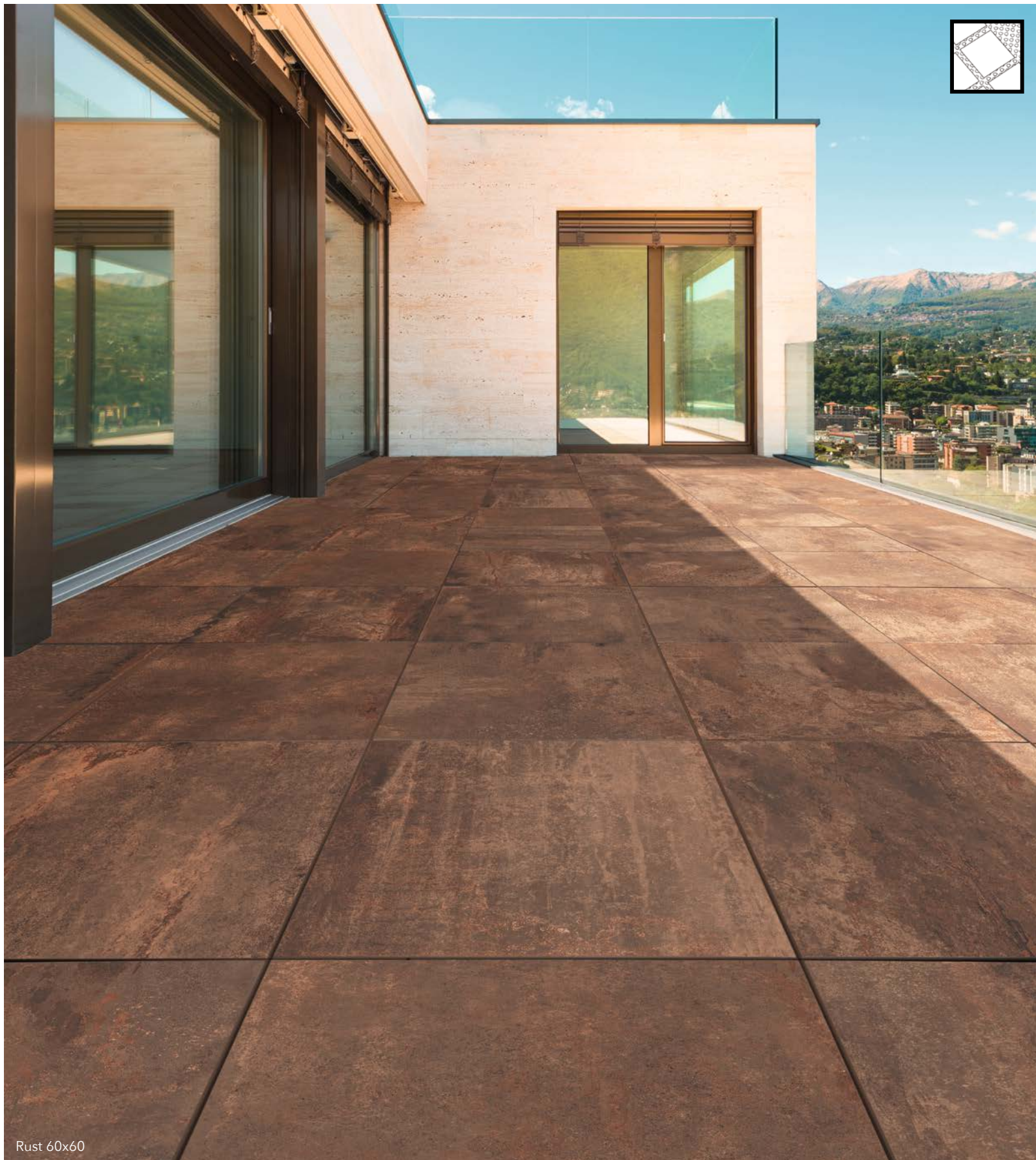
White 90x90



Black 90x90



# TH2.0 FLATIRON



Rust 60x60

WHITE



120x60 . 48"x24"  
RETTIFICATO  
74,07



60x60 . 24"x24"  
RETTIFICATO  
57,10



90x90 . 36"x36"  
RETTIFICATO  
86,42

BLACK



120x60 . 48"x24"  
RETTIFICATO  
74,07



60x60 . 24"x24"  
RETTIFICATO  
57,10



90x90 . 36"x36"  
RETTIFICATO  
86,42

RUST



120x60 . 48"x24"  
RETTIFICATO  
74,07



60x60 . 24"x24"  
RETTIFICATO  
57,10



90x90 . 36"x36"  
RETTIFICATO  
86,42

TH2.0

COLORATO IN MASSA / COLORED BODY / DANS LA MASSE / DURCHGEFÄRBT

# FORMWORK

45x90  
60x60





RETTIFICATO  
RECTIFIED  
RECTIFIÉ  
REKTIFIZIERT

**R11**



Grey 60x60

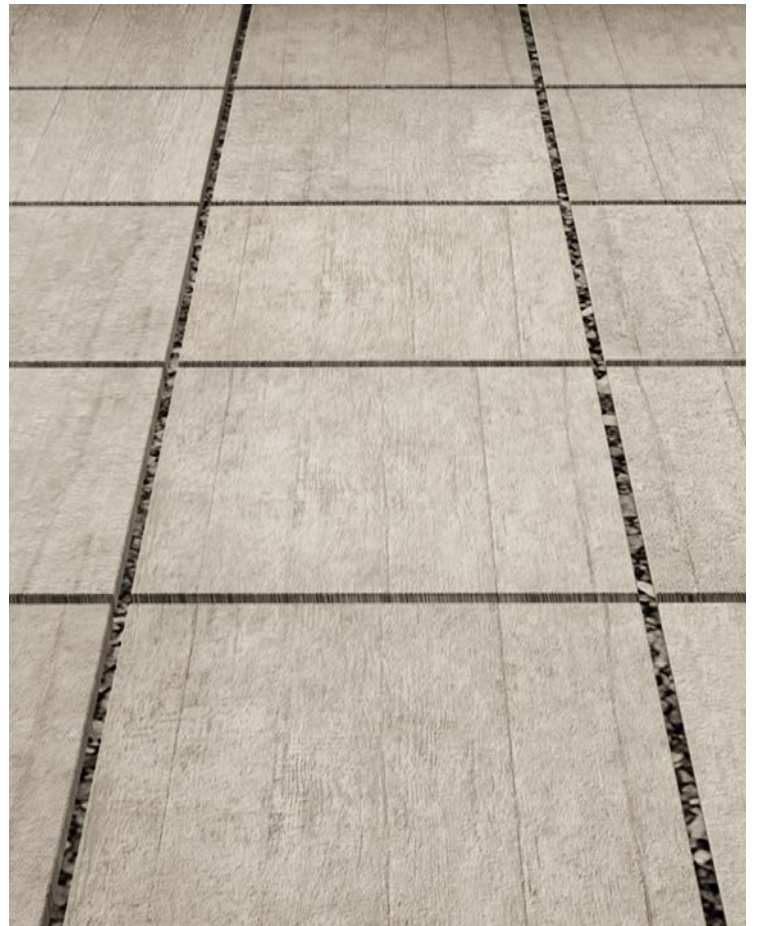
## GREY



45x90 . 18"x36"  
RETTIFICATO  
60,19



60x60 . 24"x24"  
RETTIFICATO  
57,10



TH2.0

COLORATO IN MASSA / COLORED BODY / DANS LA MASSE / DURCHGEFÄRBT

# LES MURS

45x90  
60x60



RETTIFICATO  
RECTIFIED  
RECTIFIÉ  
REKTIFIZIERT

**R11**



**SPRAY**

**TAG**



45x90 . 18"x36"  
RETTIFICATO  
60,19

45x90 . 18"x36"  
RETTIFICATO  
60,19



60x60 . 24"x24"  
RETTIFICATO  
57,10

60x60 . 24"x24"  
RETTIFICATO  
57,10



Tag 60x60



TH2.0

COLORATO IN MASSA / COLORED BODY / DANS LA MASSE / DURCHGEFÄRBT

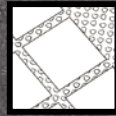
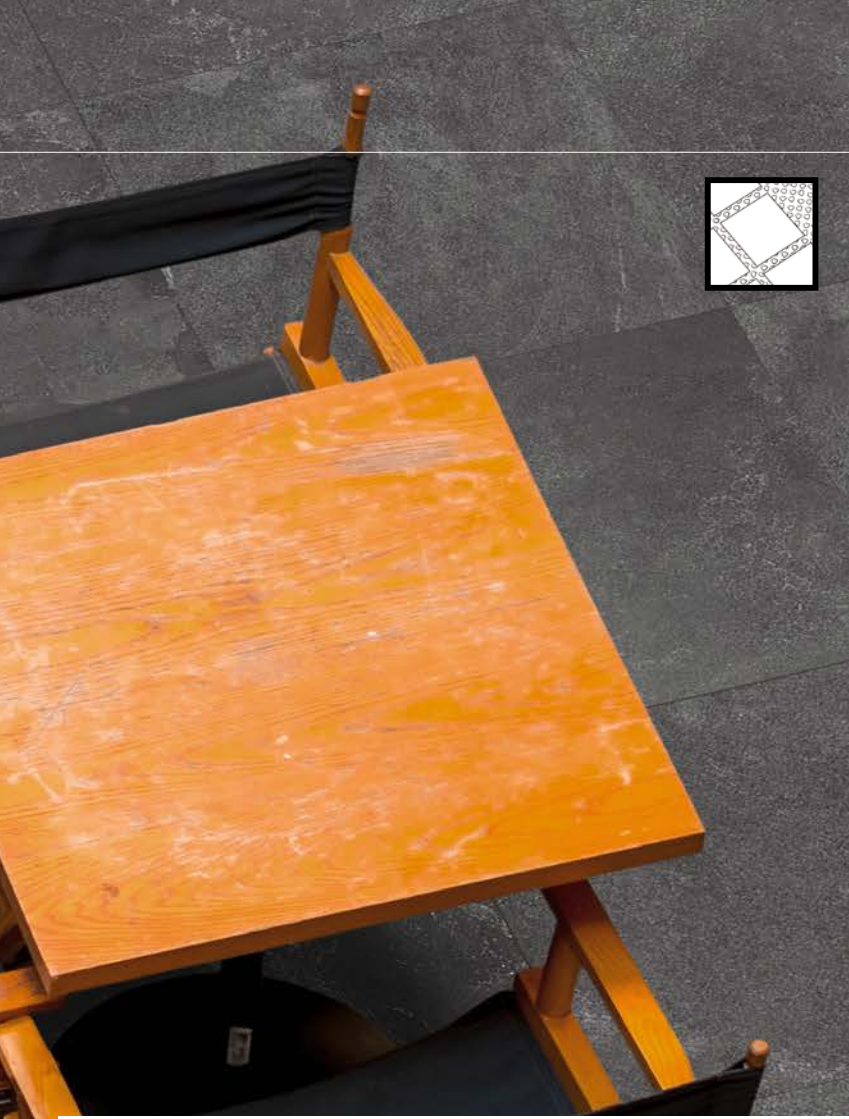
# LOOP

120x60  
60x60



RETTIFICATO  
RECTIFIED  
RECTIFIÉ  
REKTIFIZIERT

**R11**



**GREY**

**ANTHRACITE**



120x60 . 48"x24"  
RETTIFICATO  
74,07

120x60 . 48"x24"  
RETTIFICATO  
74,07



60x60 . 24"x24"  
RETTIFICATO  
57,10

60x60 . 24"x24"  
RETTIFICATO  
57,10



Grey 60x60

TH2.0

COLORATO IN MASSA / COLORED BODY / DANS LA MASSE / DURCHGEFÄRBT

# MOONSTONE

120x60

60x60

90x90

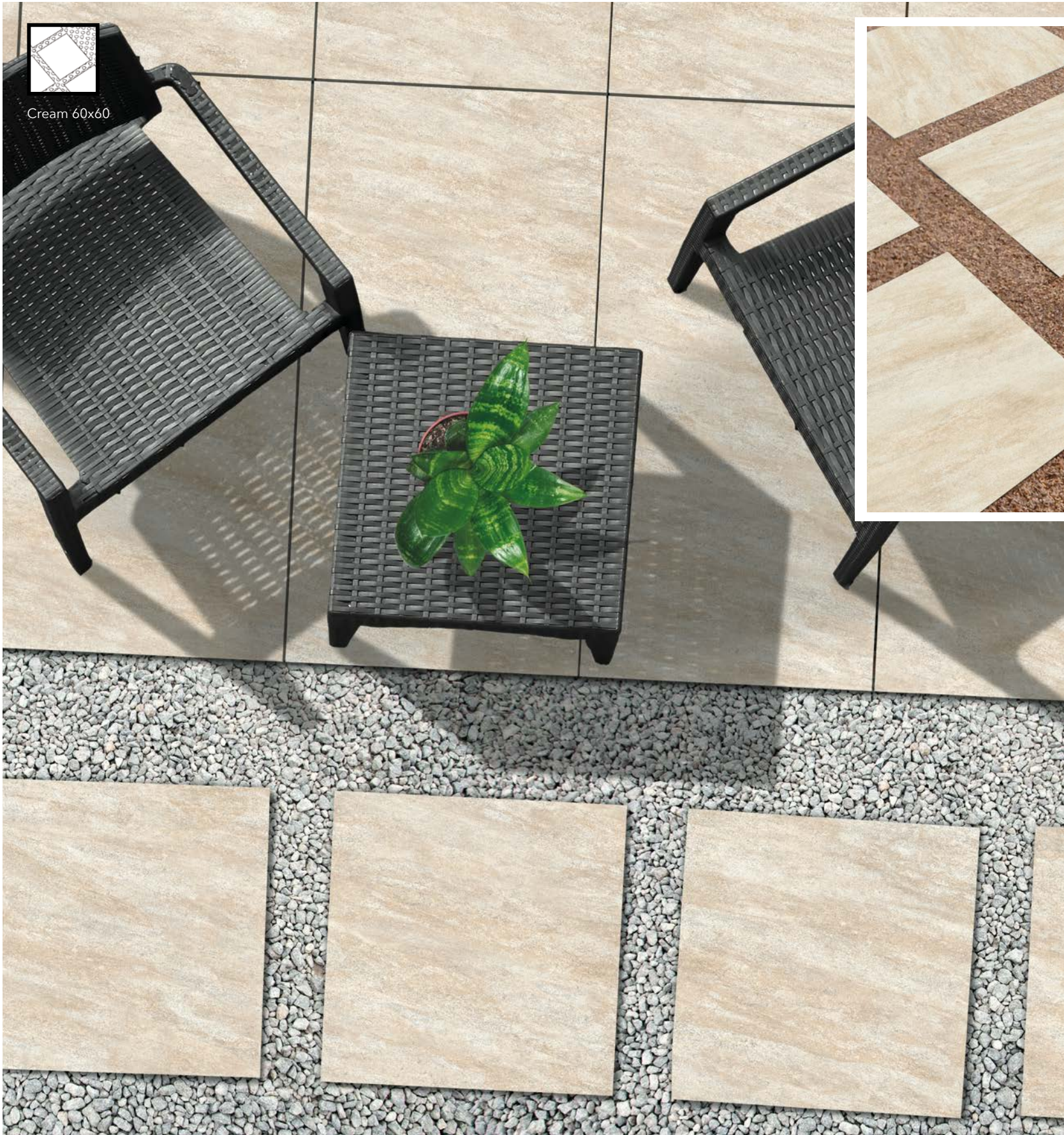
45x90





Grey 90x90

# TH2.0 MOONSTONE







Cream 90x90



**GREY**



120x60 . 48"x24"  
 RETTIFICATO  
**74,07**



60x60 . 24"x24"  
 RETTIFICATO  
**57,10**



90x90 . 36"x36"  
 RETTIFICATO  
**86,42**



45x90 . 18"x36"  
 RETTIFICATO  
**60,19**

**CREAM**



120x60 . 48"x24"  
 RETTIFICATO  
**74,07**



60x60 . 24"x24"  
 RETTIFICATO  
**57,10**



90x90 . 36"x36"  
 RETTIFICATO  
**86,42**



45x90 . 18"x36"  
 RETTIFICATO  
**60,19**

# TH2.0

COLORATO IN MASSA / COLORED BODY / DANS LA MASSE / DURCHGEFÄRBT

# NATURE

120x60  
120x30  
60x60  
45x90

Brown 60x60  
Brown Griglia Angolare 60x20 SX / DX  
Brown Griglia 60x20  
Brown Round Angolare 60x30 SX / DX  
Brown Round Lineare 60x30



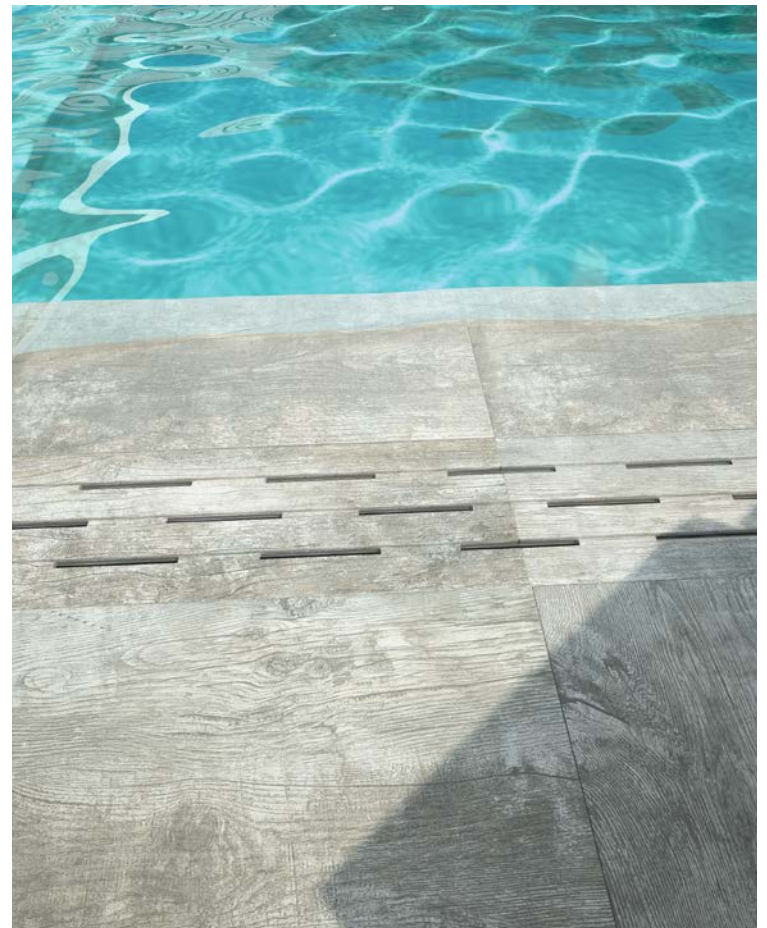
## TH2.0 DISPONE DI SOLUZIONI SPECIFICHE PER LE ESIGENZE DEGLI SPAZI ALL'APERTO.

TH2.0 HAS GOT THE SOLUTIONS TO MEET THE  
SPECIFIC NEEDS OF OUTDOOR AREAS.

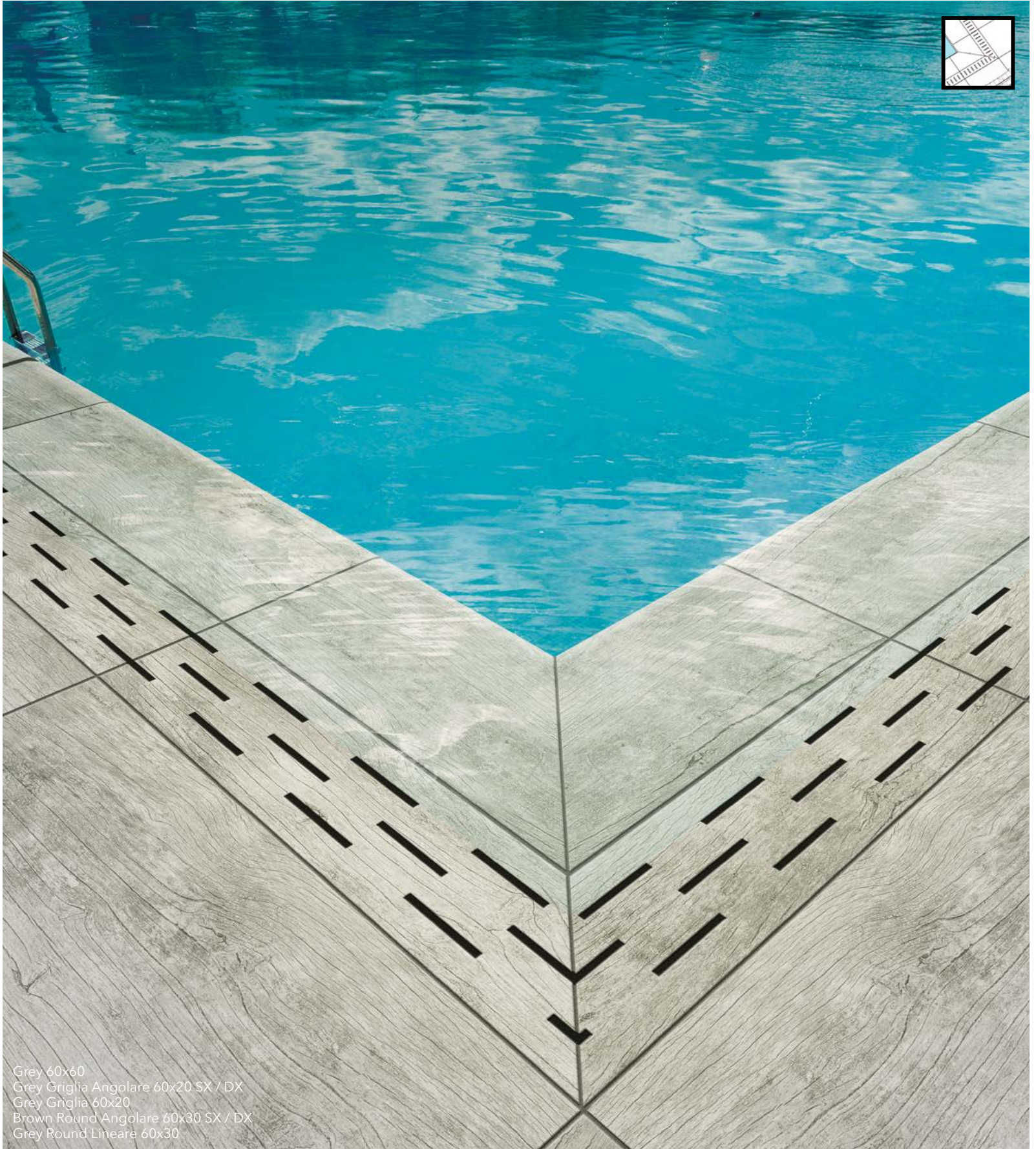
TH2.0 REPRÉSENTE UN ENSEMBLE DE  
SOLUTIONS SPÉCIFIQUES POUR LES  
ÉXIGENCES DES ESPACES EN PLEIN AIR.

TH.2.0 HAT SPEZIELLE LOESUNGEN FUER DIE  
BEDUERFNISSE IM AUSSENBEREICH.

Grey 60x60  
Grey Griglia 60x20  
Grey Round Lineare 60x30



# TH2.0 NATURE



Grey 60x60  
Grey Griglia Angolare 60x20 SX / DX  
Grey Griglia 60x20  
Brown Round Angolare 60x30 SX / DX  
Grey Round Lineare 60x30

## GREY



120x60 . 48"x24"  
RETTIFICATO  
74,07



120x30 . 48"x12"  
RETTIFICATO  
80,25



60x60 . 24"x24"  
RETTIFICATO  
57,10



45x90 . 18"x36"  
RETTIFICATO  
60,19

## BROWN



120x60 . 48"x24"  
RETTIFICATO  
74,07



120x30 . 48"x12"  
RETTIFICATO  
80,25



60x60 . 24"x24"  
RETTIFICATO  
57,10



45x90 . 18"x36"  
RETTIFICATO  
60,19



Brown 60x60

TH2.0

COLORATO IN MASSA / COLORED BODY / DANS LA MASSE / DURCHGEFÄRBT

# NUOAK

120x60

120x30

60x60



RETTIFICATO  
RECTIFIED  
RECTIFIÉ  
REKTIFIZIERT

**R11**



## NUOAK



120x60 . 48"x24"  
RETTIFICATO  
74,07



120x30 . 48"x12"  
RETTIFICATO  
80,25



60x60 . 24"x24"  
RETTIFICATO  
57,10

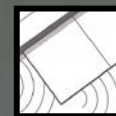


# TH2.0

COLORATO IN MASSA / COLORED BODY / DANS LA MASSE / DURCHGEFÄRBT

# PADOUK

## 120x30



# R11

SICUREZZA ANTISCIVOLO  
PER OGNI DESTINAZIONE  
D'USO. PERFETTO ANCHE A  
BORDO PISCINA.

SLIP RESISTANCE GRANTED FOR EVERY DESTINATION OF  
USE. VERY SUITABLE FOR POOLSIDE AND POOL EDGES.

SÉCURITÉ ANTIDÉRAPANTE POUR TOUTES  
DESTINATIONS D'USAGE. EXCELLENT AU BORD PISCINE.

TRITTSICHERHEIT IN JEDER ANWENDUNGSBEREICH.  
AUCH PERFEKT FUER DEN BECKENRAND.

Beige 30x120  
Beige Bordo Lineare 30x120



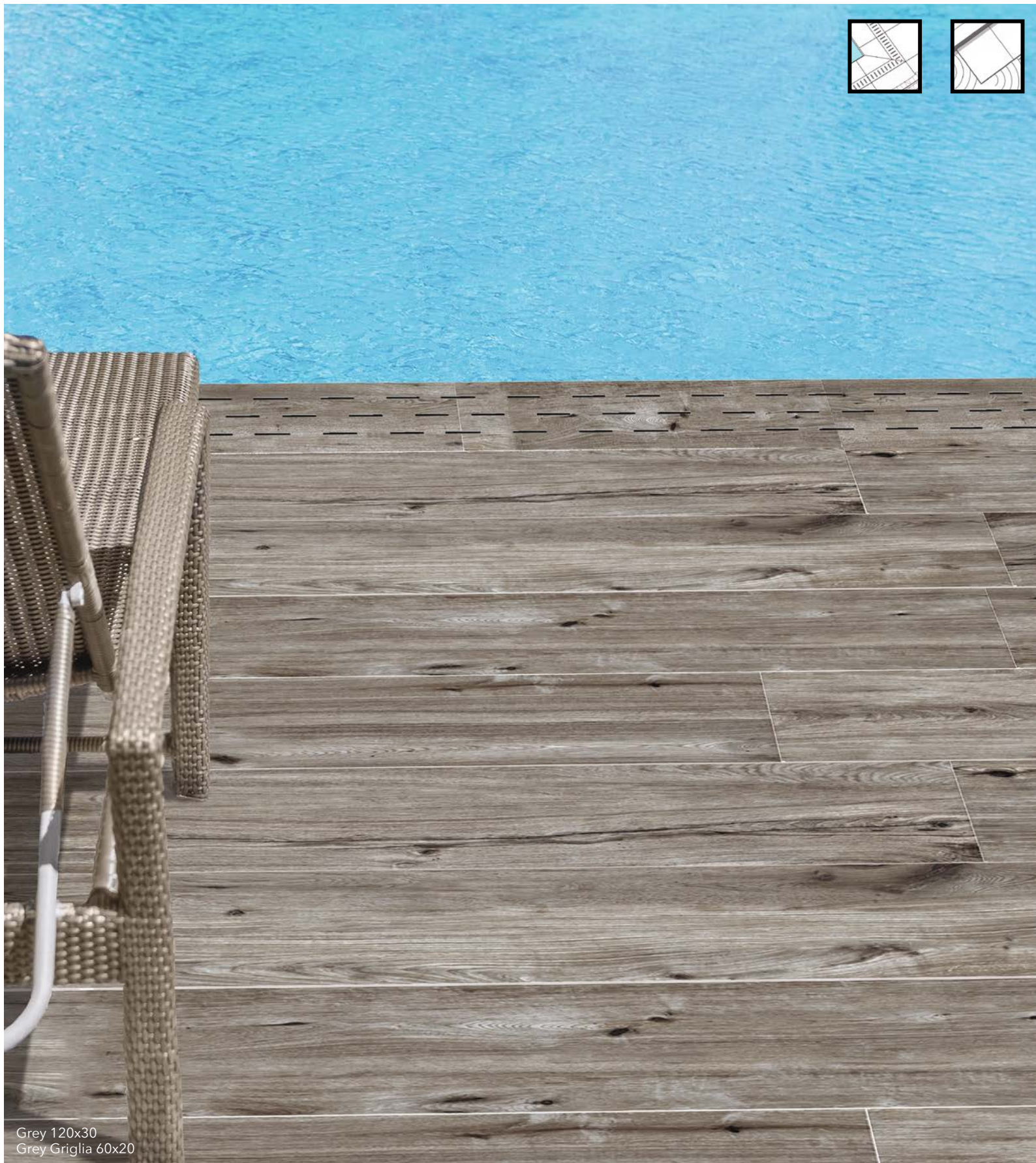
Nut 120x30



White 120x30



# TH2.0 PADOUK



Grey 120x30  
Grey Griglia 60x20

WHITE



120x30 . 48"x12"  
RETTIFICATO  
80,25

GREY



120x30 . 48"x12"  
RETTIFICATO  
80,25

BEIGE



120x30 . 48"x12"  
RETTIFICATO  
80,25

NUT



120x30 . 48"x12"  
RETTIFICATO  
80,25



Beige 30x120

TH2.0

COLORATO IN MASSA / COLORED BODY / DANS LA MASSE / DURCHGEFÄRBT

# PIETRA DI VALS

120x60

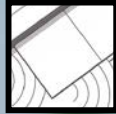
60x60

90x90

45x90



Pietra di Vals 120x60  
Elemento a L 120x30



RETTIFICATO  
RECTIFIED  
RECTIFIÉ  
REKTIFIZIERT

**R11**



V1

V2

V3

V4

**EK**  
ENERGIE KER

## PIETRA DI VALS



120x60 . 48"x24"  
RETTIFICATO  
**74,07**



60x60 . 24"x24"  
RETTIFICATO  
**57,10**



90x90 . 36"x36"  
RETTIFICATO  
**86,42**



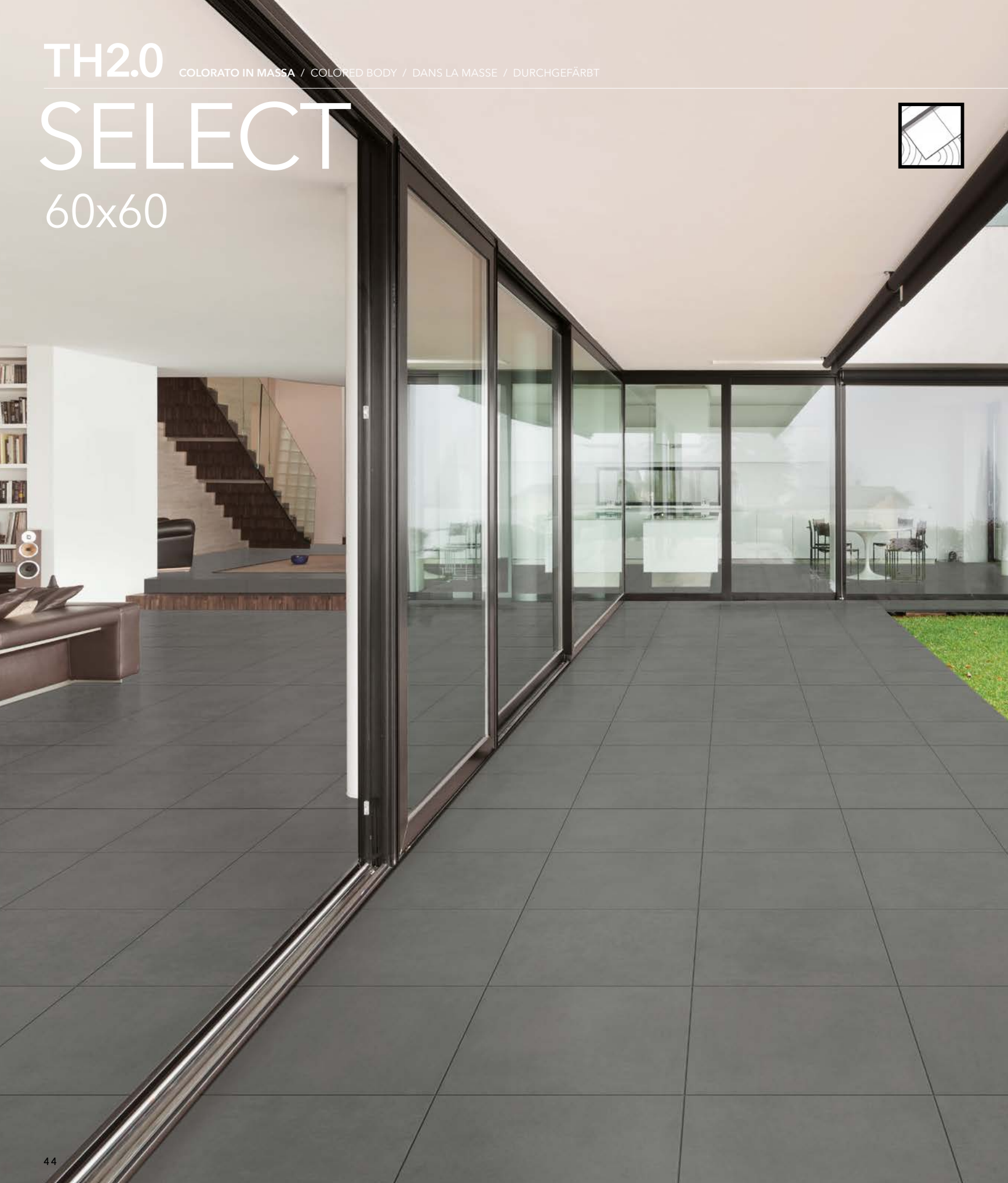
45x90 . 18"x36"  
RETTIFICATO  
**60,19**

TH2.0

COLORATO IN MASSA / COLORED BODY / DANS LA MASSE / DURCHGEFÄRBT

# SELECT

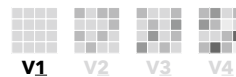
60x60





RETTIFICATO  
RECTIFIED  
RECTIFIÉ  
REKTIFIZIERT

**R11**



V1

V2

V3

V4

**EK**  
ENERGIE KER

**CENERE**



60x60 . 24"x24"  
RETTIFICATO  
57,10

**PIOMBO**



60x60 . 24"x24"  
RETTIFICATO  
57,10

# TH2.0

## CONTINUITÀ DI SUPERFICIE TRA INTERNI ED ESTERNI

SURFACE CONTINUITY BETWEEN  
INTERIOR AND EXTERIOR SPACES.

HARMONIE PARFAITE  
DE L'INTERNE À L'EXTERNE.

OBERFLÄCHENKONTINUITÄT  
ZWISCHEN DEN INNEN- UND  
AUßENBEREICH.

TH2.0

COLORATO IN MASSA / COLORED BODY / DANS LA MASSE / DURCHGEFÄRBT

UNIKA

120x60  
60x60  
90x90



Unika 90x90  
Unika Griglia Angolare 90x20 SX / DX  
Unika Griglia 90x20





RETTIFICATO  
RECTIFIED  
RECTIFIÉ  
REKTIFIZIERT

**R11**



V1

V2

V3

V4



## UNIKA



120x60 . 48"x24"  
RETTIFICATO  
74,07

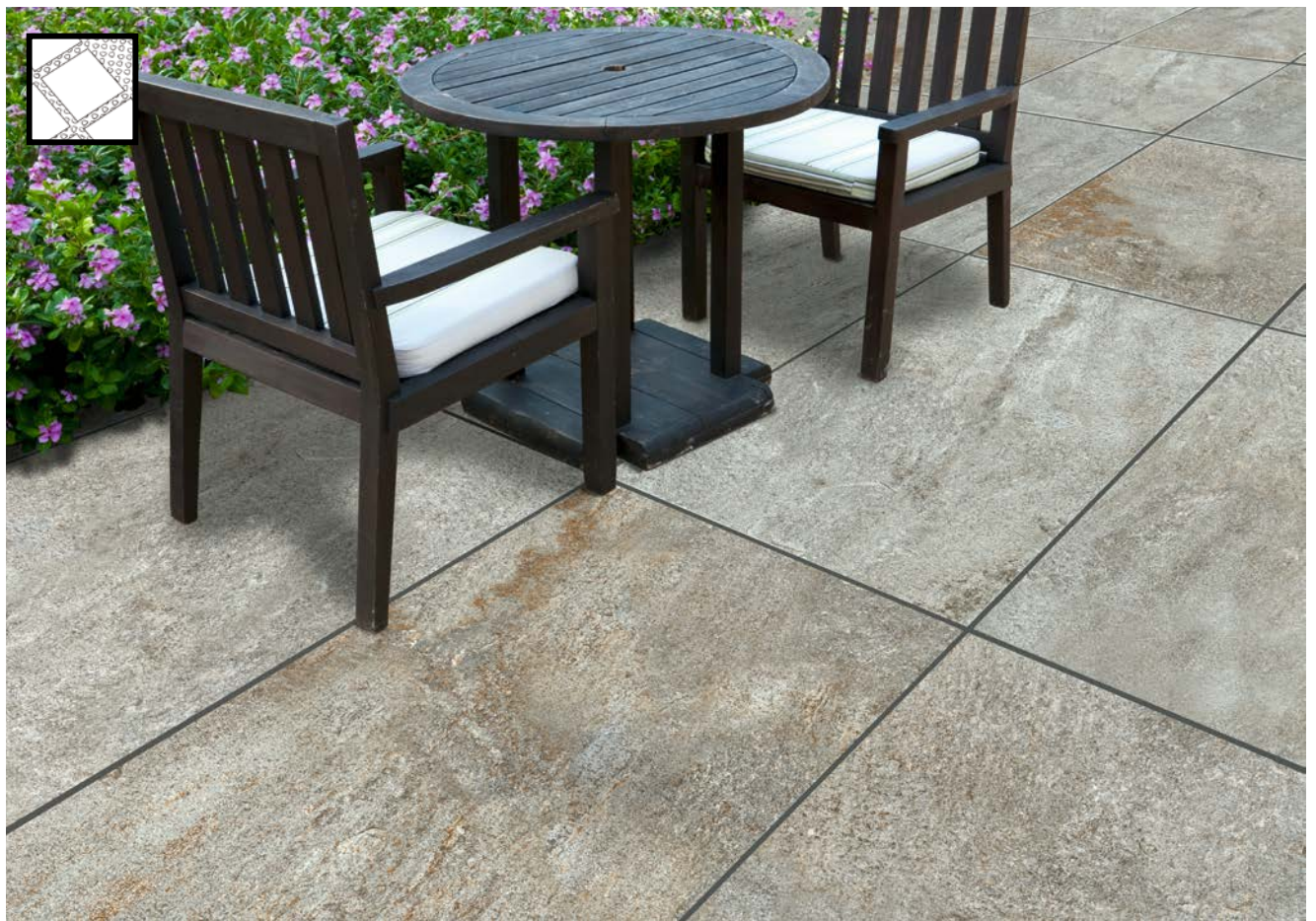


60x60 . 24"x24"  
RETTIFICATO  
57,10



90x90 . 36"x36"  
RETTIFICATO  
86,42

Unika 120x60

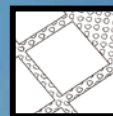


TH2.0

COLORATO IN MASSA / COLORED BODY / DANS LA MASSE / DURCHGEFÄRBT

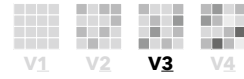
# URANO

120x60  
60x60



RETTIFICATO  
RECTIFIED  
RECTIFIÉ  
REKTIFIZIERT

**R11**



**EK**  
ENERGIE KER



## URANO GRIGIO



120x60 . 48"x24"  
RETTIFICATO  
74,07



60x60 . 24"x24"  
RETTIFICATO  
57,10



## I PEZZI SPECIALI

SPECIAL PIECES . PIÈCES SPÉCIALES . FORMTEILE

### ROUND ANGOLARE DX

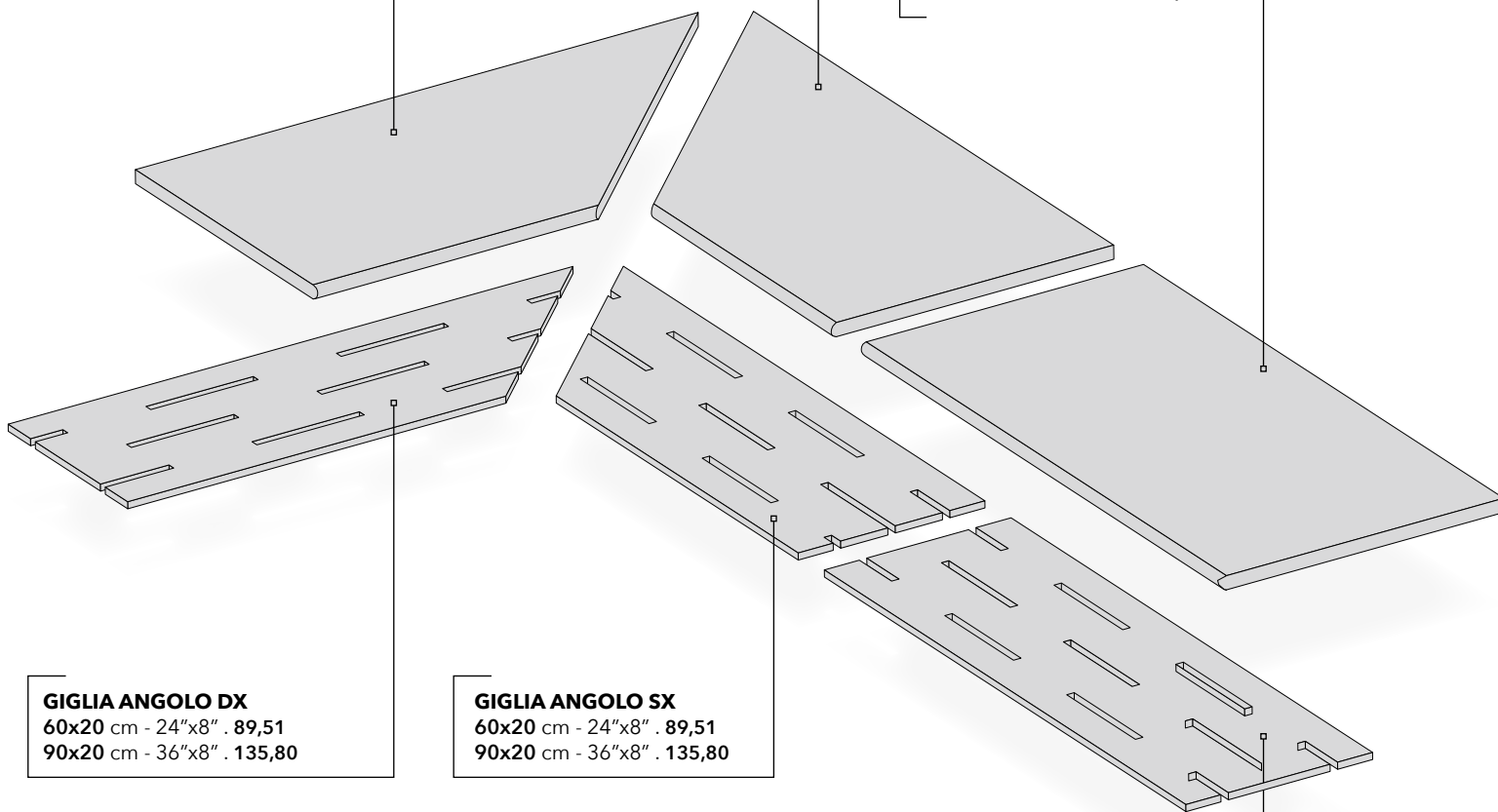
60x30 cm - 24"x12" . 64,81  
90x45 cm - 36"x18" . 111,11

### ROUND ANGOLARE SX

60x30 cm - 24"x12" . 64,81  
90x45 cm - 36"x18" . 111,11

### ROUND LINEARE

60x30 cm - 24"x12" . 49,38  
90x30 cm - 36"x12" . 89,51  
90x45 cm - 36"x18" . 89,51  
120x30 cm - 48"x12" . 108,02  
120x60 cm - 48"x24" . 108,02



### GIGLIA ANGOLO DX

60x20 cm - 24"x8" . 89,51  
90x20 cm - 36"x8" . 135,80

### GIGLIA ANGOLO SX

60x20 cm - 24"x8" . 89,51  
90x20 cm - 36"x8" . 135,80

### GIGLIA

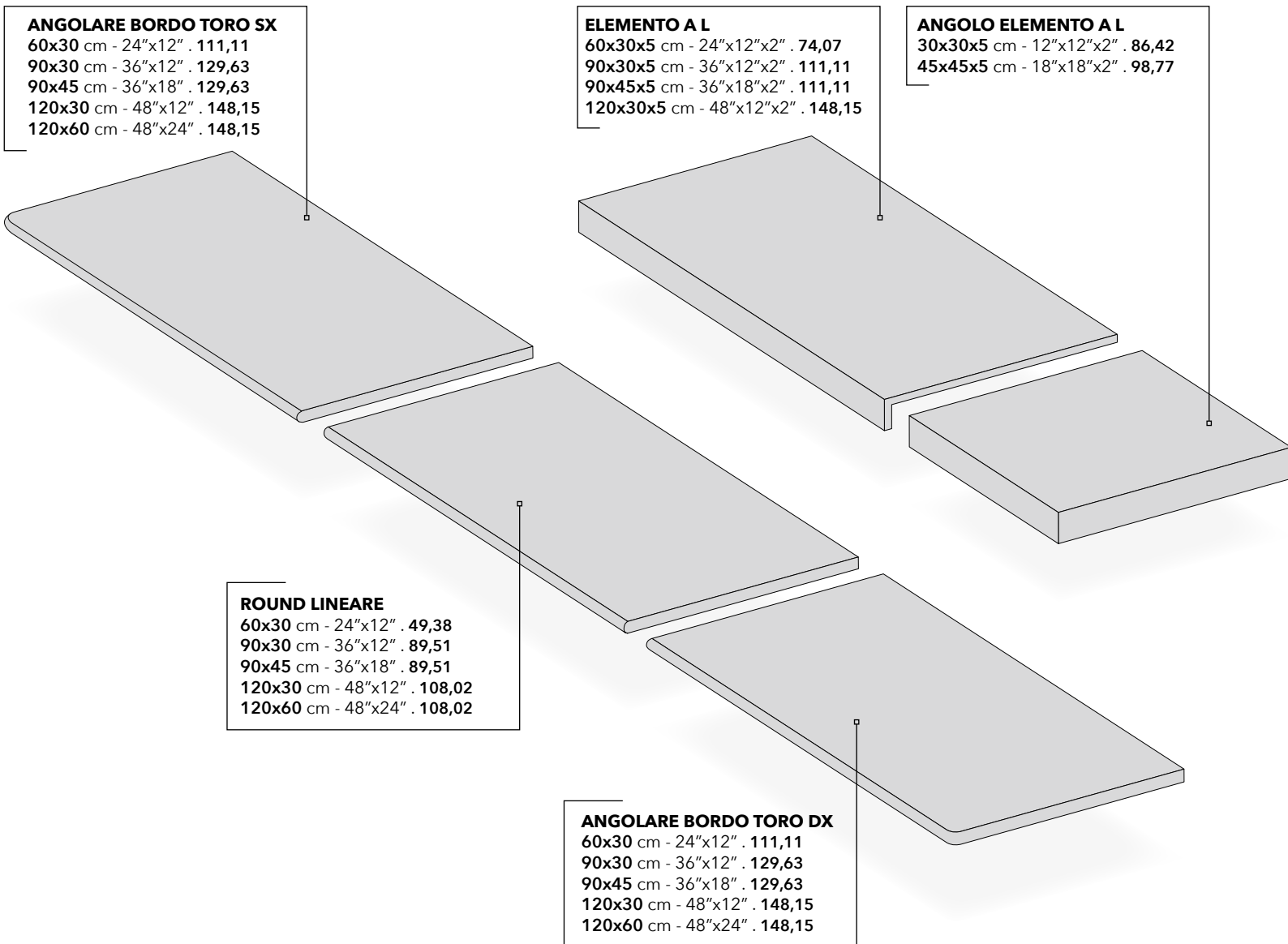
60x20 cm - 24"x8" . 74,07  
90x20 cm - 36"x8" . 120,37

**PEZZI SPECIALI DISPONIBILI SU TUTTE LE SERIE.**

SPECIAL PIECES AVAILABLE FOR ALL SERIES.

PIÈCES SPÉCIALES DISPONIBLES POUR TOUTES LES SÉRIES.

FORMTEILE FÜR ALLE SERIEN ERHÄLTlich.



Il bordo arrotondato è del colore naturale del supporto, di conseguenza differente dal colore della superficie smaltata del prodotto.

The round edge has the natural color of the body. It does not match the color of the glazed surface.

Le bord arrondi présente la couleur du support du produit, donc il est différent de la couleur de la surface émaillée.

Betreff: mit Bezug auf den Sonderteil Schwimmbadrand. Die abgerundete Kante hat die originalfarbe vom Scherben, daher ist sie unterschiedlich von der glasierten Oberfläche des Produktes.

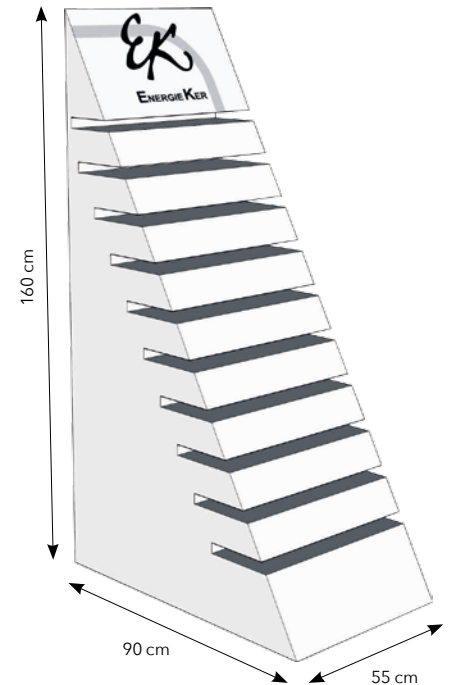
## POSA SOPRAELEVATA: STANDARD EN 12825

Raised installation: standard en 12825 - Pose surélevée: standard en 12825 - Verlegung als Doppelboden: Standard en 12825

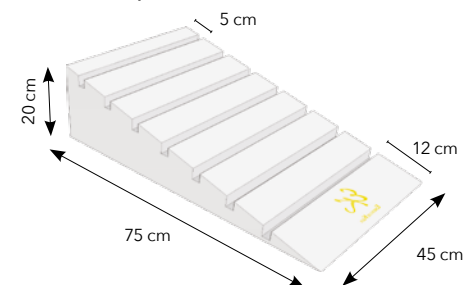
TIPO DI TEST Test Type d'essai Prüfungsart	ESITO DELLA PROVA Result Résultat de l'essai Prüfungsergebnis
<b>CARICO STATICO / PROVA DI CARICO SULL' ELEMENTO</b> Static load capacity / load bearing test Charge statique / essai de charge sur l'élément Statische Belastung / Belastungsprüfung auf dem Element	<b>TEST SUPERATO</b> Test passed . Essai positif . Prüfung bestanden
<b>PROVA DI CARICO VERTICALE SULLA COLONNA</b> Vertical load tested on columns/beams Essai de charge verticale sur la colonne porteuse Belastungsprüfung auf der Stütze	<b>SUPERAMENTO TEST DICHIARATO DAL FORNITORE DEL SUPPORTO</b> Test passed as stated by the supplier of support Essai déclaré positif par le fournisseur du support Bestehen der Prüfung durch den Lieferanten der Trägerstruktur bescheinigt.
<b>PROVA DI DEFORMAZIONE PERMANENTE SULL' ELEMENTO</b> Test of permanent deformation Essai de déformation permanente sur l'élément Prüfung der bleibenden Verformung auf dem Element	<b>TEST SUPERATO</b> Test passed . Essai positif . Prüfung bestanden
<b>CARICO DINAMICO / PROVA DI URTO DI CORPI DURI</b> Dynamic load capacity / hard object impact test Charge dynamique / essai d'impact de corps durs Dynamische Belastung / Stoßprüfung mit harten Körpern	<b>TEST SUPERATO</b> Test passed . Essai positif . Prüfung bestanden
<b>CARICO DINAMICO / PROVA DI URTO DI CORPI MORBIDI</b> Dynamic load capacity / soft object impact test Charge dynamique / essai d'impact de corps mous Dynamische Belastung / Stoßprüfung mit weichen Körpern	<b>TEST SUPERATO</b> Test passed . Essai positif . Prüfung bestanden
<b>LUNGHEZZA DEI LATI DEL PANNELLO</b> Length of panel sides . Longueur des côtés de la dalle . Kantenlängen der Platte	<b>TEST SUPERATO</b> Test passed . Essai positif . Prüfung bestanden
<b>ORTOGONALITÀ DEL PANNELLO</b> Orthogonality of panel . Equerrage de la dalle . Rechtwinkligkeit der Platte	<b>TEST SUPERATO</b> Test passed . Essai positif . Prüfung bestanden
<b>RETTILINEITÀ DEI LATI</b> Straightness of edges . Rectitude des côtés . Geradheit der Kanten	<b>TEST SUPERATO</b> Test passed . Essai positif . Prüfung bestanden
<b>SPESSORE DEL PANNELLO</b> Thickness of panel . Epaisseur de la dalle . Plattendicke	<b>TEST SUPERATO</b> Test passed . Essai positif . Prüfung bestanden
<b>SVERGOLAMENTO DEL PANNELLO</b> Warping of panel . Gauchissement du panneau . Verwindung der Platte	<b>TEST SUPERATO</b> Test passed . Essai positif . Prüfung bestanden
<b>INCURVATURA VERTICALE DEI PANNELLI</b> Vertical bend of panels . Voilement vertical des dalles . Verwindung der Platten	<b>TEST SUPERATO</b> Test passed . Essai positif . Prüfung bestanden
<b>DIFFERENZA TRA I BORDI PERIMETRALI E LA SUPERFICIE DEL PANNELLO</b> Difference between outer edge and surface of panel Différences de hauteurs entre la surface de la dalle et les finitions périphériques Höhenunterschied zwischen den Kanten und der Plattenoberseite	<b>TEST SUPERATO</b> Test passed . Essai positif . Prüfung bestanden
<b>PROTEZIONE CONTRO LA CORROSIONE</b> Protection against corrosion Protection contre la corrosion Schutz vor Korrosion	<b>NON APPLICABILE / SUPPORTO IN MATERIALE PLASTICO</b> Not applicable / plastic support Non applicable / support en matériau plastique Nicht anwendbar / Tragstruktur aus Kunststoff
<b>REAZIONE AL FUOCO</b> Reaction to fire Réaction au feu Brandverhalten	<b>NON APPLICABILE A PRODOTTI PER ESTERNI</b> Not applicable to products for outdoor use Non applicable aux produits pour extérieurs Nicht anwendbar für Produkte, die für Außenbereiche bestimmt sind
<b>CONDUTTIVITÀ ELETTROSTATICA</b> Electrostatic conductivity Conductivité électrostatique Elektrostatische Leitfähigkeit	<b>NON APPLICABILE A PRODOTTI PER ESTERNI</b> Not applicable to products for outdoor use Non applicable aux produits pour extérieurs Nicht anwendbar für Produkte, die für Außenbereiche bestimmt sind

## MERCHANDISING

### Espositore per piastrelle 60x120



### Culla pari 7 canali bianca



**NORME VIGENTI E RACCOMANDAZIONI PER LA SOLA POSA SOPRAELEVATA** - Ad oggi, non esiste alcuna norma relativa ai pavimenti sopraelevati ad uso esclusivo per esterni. L'unica normativa di riferimento è la UNI EN 12825 "pavimenti sopraelevati" dell'agosto 2001 che, nel proprio ed esclusivo campo di applicazione, è destinata a "pavimenti sopraelevati per i quali l'utilizzo principale previsto è la finitura interna di edifici". Con riferimento a tale norma, il TH2 è in grado di soddisfare i requisiti prestazionali riportati nella tabella. Nonostante il test "Carico dinamico - prova di urto di corpi duri" riproduca situazioni inconsuete, come la caduta di un peso di 4,5 kg da 60 cm di altezza, Energieker raccomanda di valutare attentamente la tipologia e l'altezza della struttura in base alla destinazione d'uso e di realizzare una posa sopraelevata di altezza massima di 10 cm.

**REGULATIONS AND RECOMMENDATIONS FOR RAISED FLOORS** - There are currently no regulations governing raised floors for outdoor use only. The only pertinent regulation is UNI EN 12825 "raised flooring" of August 2001, the exclusive field of application of which is "raised floors for which the main use contemplated is internal finishings of buildings". With reference to this regulation, the TH2 system is able to comply with the performance requisites set out in the table. Although the "Dynamic load - hard object impact" test reproduces unlikely situations, such as the fall of a 4,5 kg weight from a height of 60 cm, Energieker recommends carefully evaluating the type and height of the structure, based on the intended use, and that the raised floor should have a maximum height of 10 cm.

**NORMES EN VIGUEUR ET RECOMMANDAZIONI POUR LA POSE SURÉLEVÉE UNIQUEMENT** - Il n'existe actuellement aucune norme relative aux sols surélevés pour l'utilisation exclusive en extérieur. L'unique norme de référence est l'UNI EN 12825 "sols surélevés" du mois d'août 2001 qui, dans son domaine unique et exclusif d'application, est destinée aux "sols surélevés pour lesquels l'utilisation principale prévue est la finition interne de bâtiments". En référence à cette norme, le TH2 est en mesure de satisfaire les conditions performancielles indiquées dans le tableau. Bien que le test "Charge dynamique - essai de choc de corps durs" reproduise des situations inhabituelles, comme la chute d'un poids de 4,5 kg de 60 cm de hauteur, Energieker conseille d'évaluer attentivement la typologie et la hauteur de la structure en fonction de sa destination d'utilisation et de réaliser une pose surélevée d'une hauteur maximum de 10 cm.

**GÜLTIGE NORMEN UND EMPFEHLUNGEN SPEZIELL FÜR DIE VERLEGUNG ALS DOPPELBODEN** - Bis jetzt gibt es keine Norm für ausschließlich für den Außenbereich vorgesehene Doppelböden. Die einzige Bezugsnorm ist die UNI EN 12825 „Doppelböden“ vom August 2001, die als ausschließlichen Anwendungsbereich für „Doppelböden, deren vorgesehene Hauptbestimmung in der Innenausstattung von Gebäuden besteht“ bestimmt sind. Unter Bezugnahme auf diese Norm ist TH2 fähig, die in der Tabelle angeführten Leistungsanforderungen zu erfüllen. Auch, wenn der Test „Dynamische Belastung - Aufprallprüfung mit harten Schlagkörpern“ ungewöhnliche Situationen wie den Aufprall eines 4,5 kg-Gewichts aus 60 cm Höhe simuliert, empfiehlt Energieker, die Typologie und Höhe der Struktur sorgfältig je nach der Gebrauchsbestimmung zu wählen und den Boden in höchstens 10 cm Höhe zu verlegen.

## IMBALLI - Packing - Conditionnements - Verpackung

		Pcs. x	m <sup>2</sup> . x	kg x	kg x m <sup>2</sup>	x	m <sup>2</sup> x	kg x
60x60 / 24"x24"	20 mm	2	0,72	32,22	44,75	30	21,60	987
60x120 / 24"x48"	20 mm	1	0,72	32,44	45,05	30	21,60	993
30x120 / 12"x48"	20 mm	2	0,72	30,98	43,03	36	25,92	1115
90x90 / 36"x36"	20 mm	1	0,81	37,35	46,11	20	16,20	767
45x90 / 18"x36"	20 mm	2	0,81	36,30	44,81	27	21,87	1000



